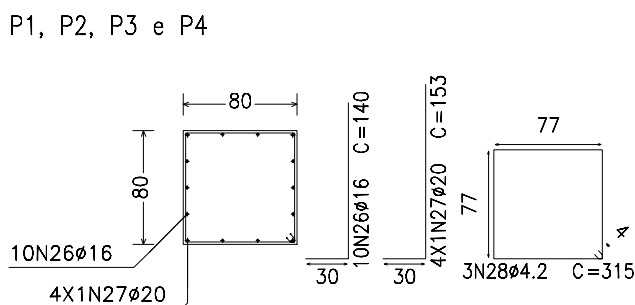
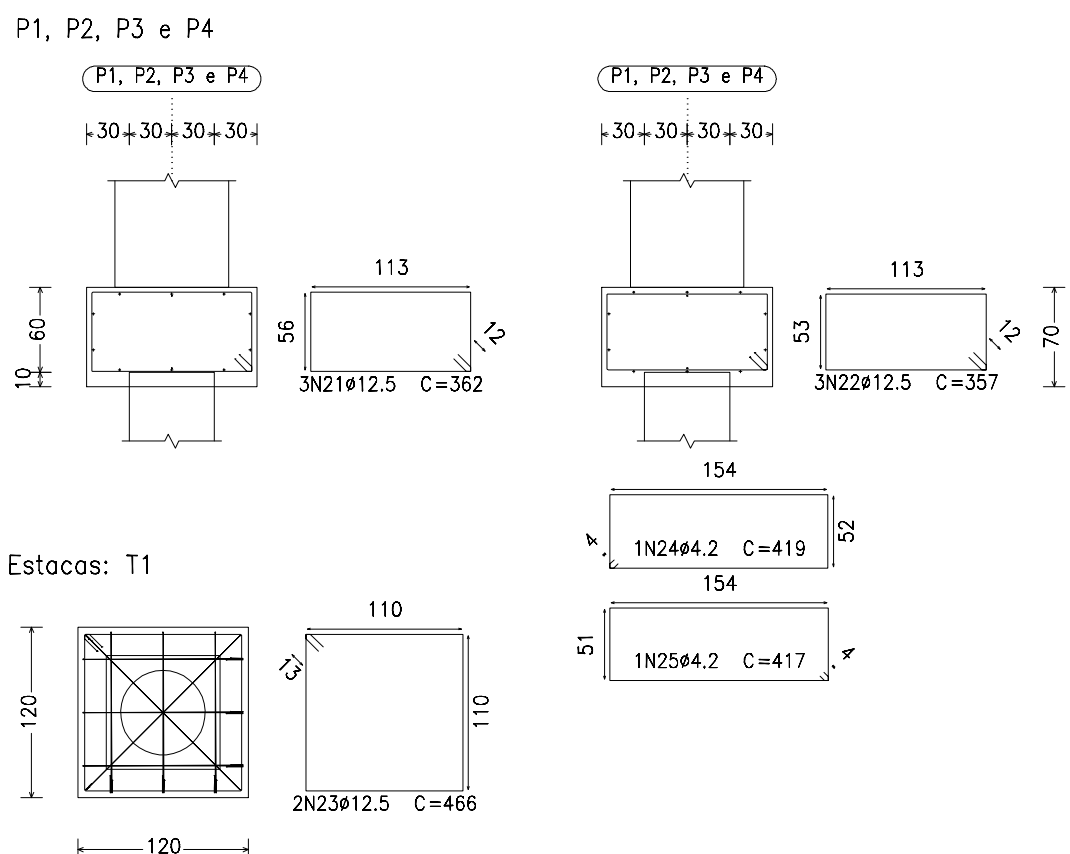
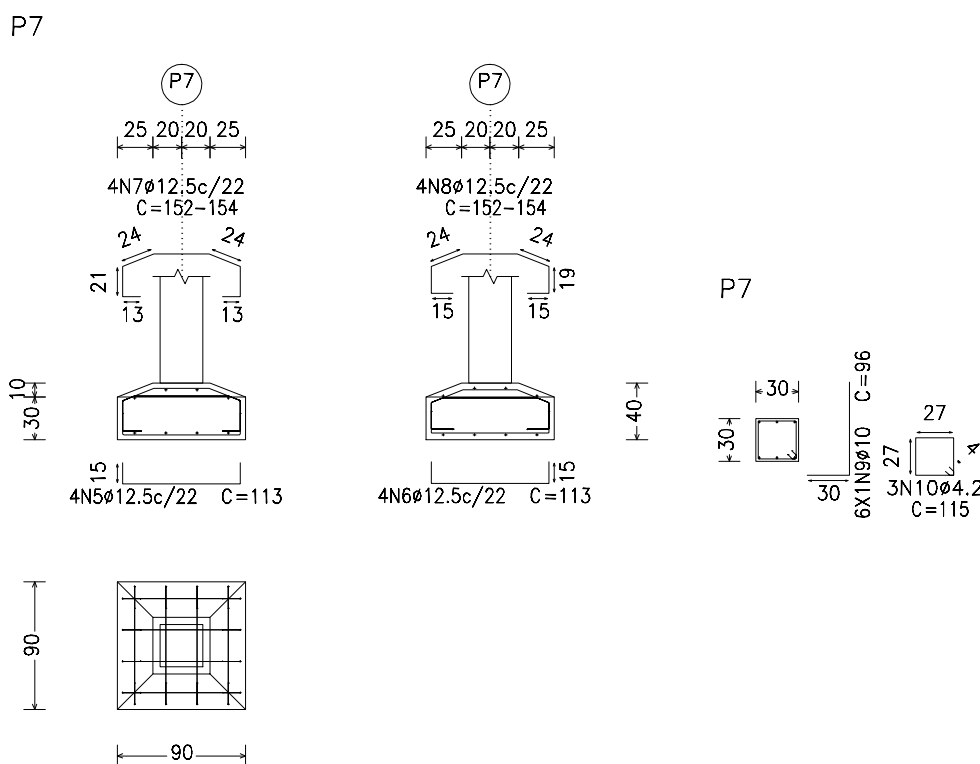
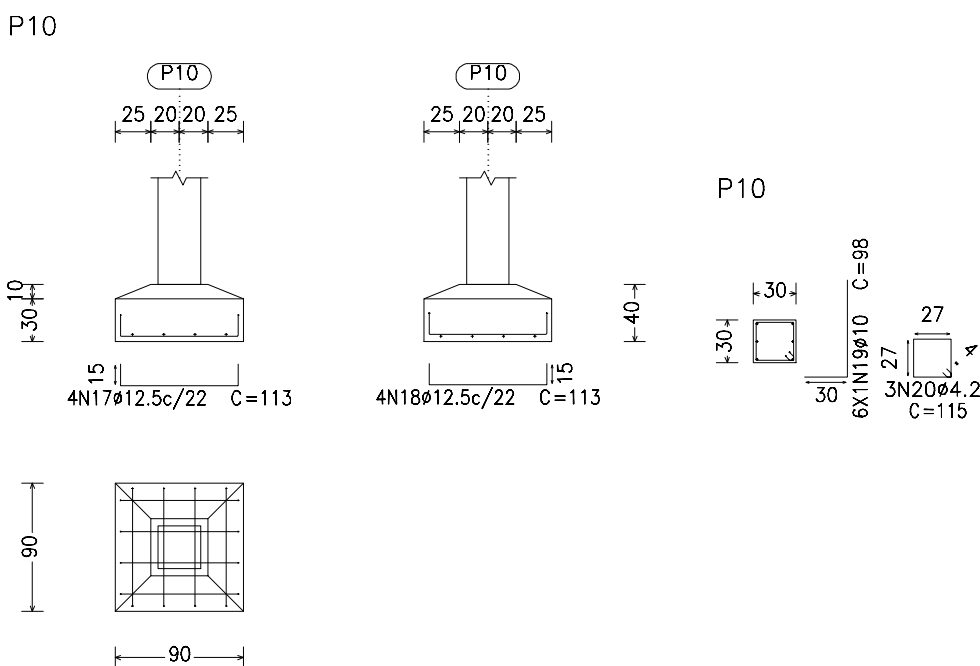
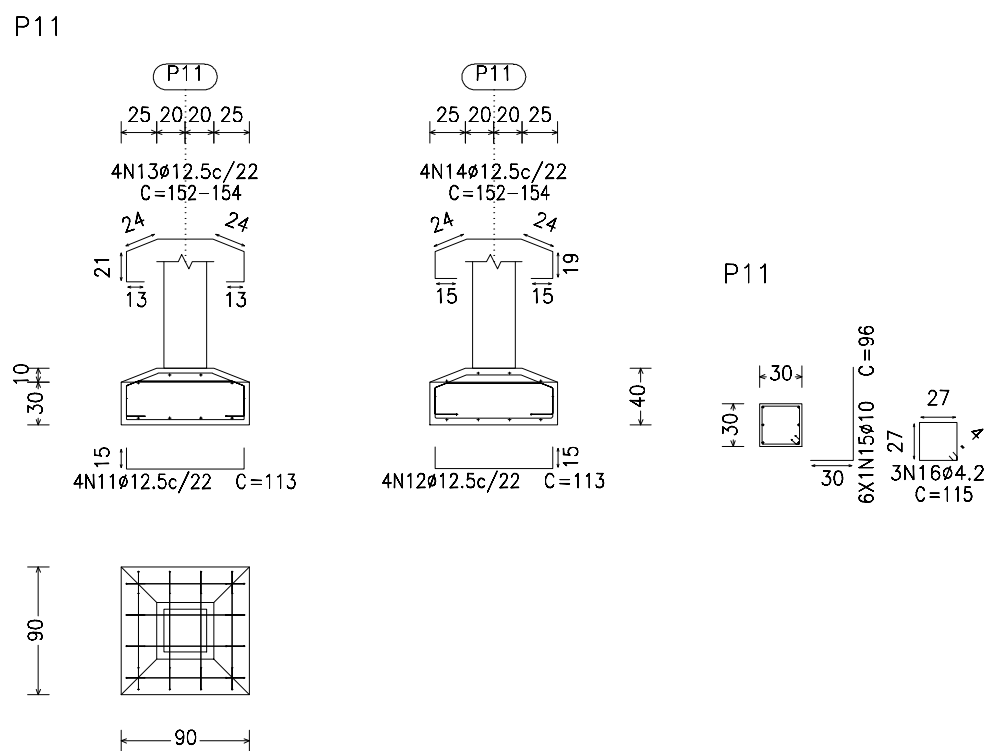
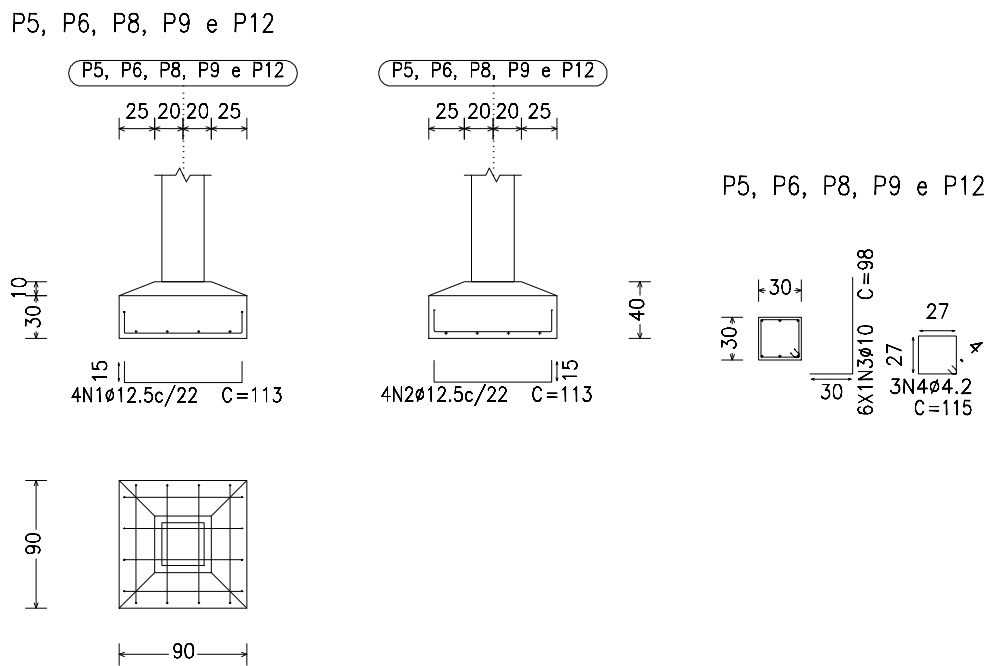
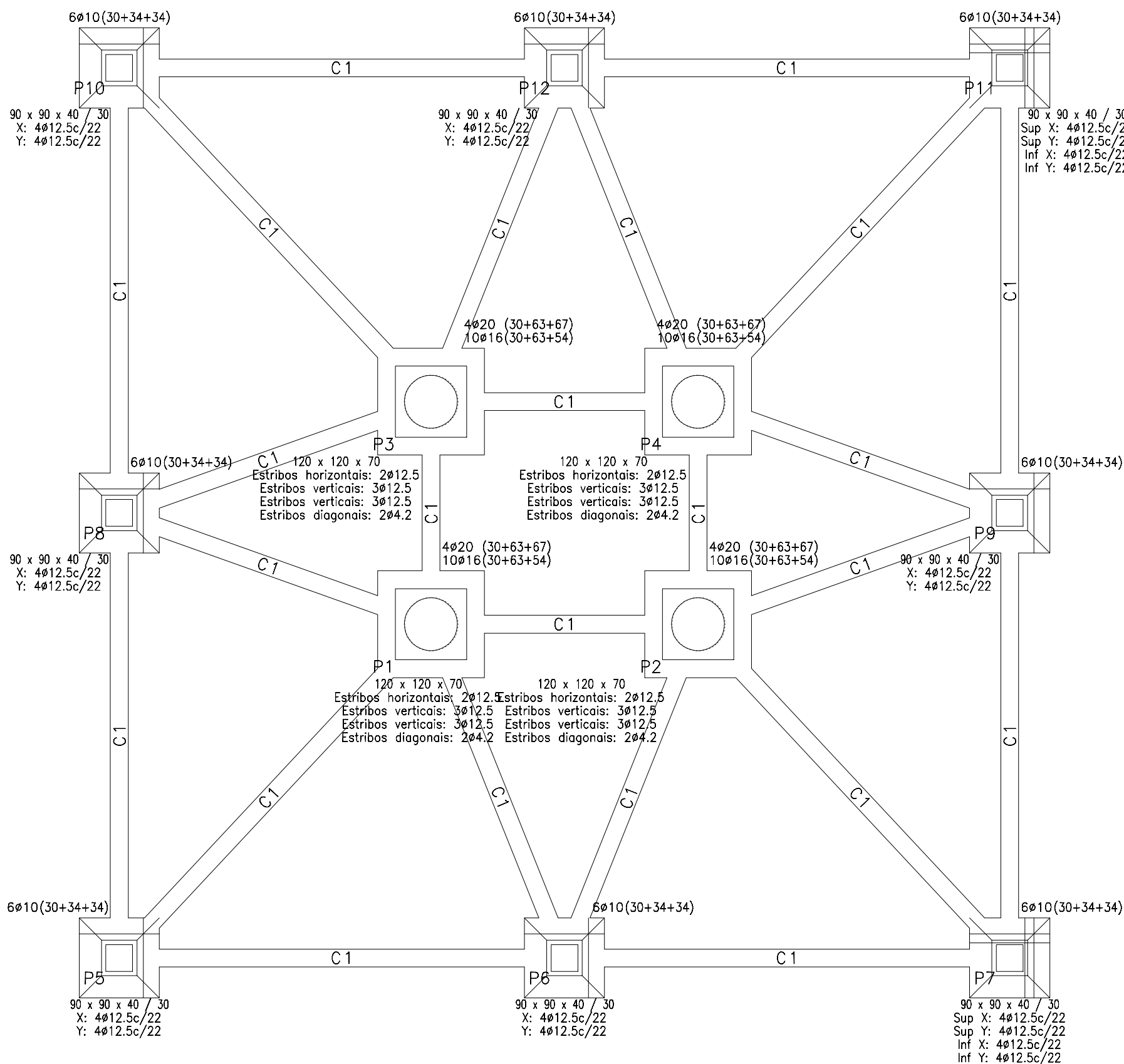


QUADRO DE ELEMENTOS DE FUNDAÇÃO									
Referências	Tipo de elemento	Dimensões (cm)	Altura (cm)	Estacas	Armadura inf. X	Armadura inf. Y	Armadura sup. X	Armadura sup. Y	Armadura perimetral
P1, P2, P3 e P4	Bloco de 1 estaca	120 x 120	70	Tipo T1, Penetração 10 cm					
P5, P6, P8, P10 e P12	Sapata em concreto armado	90x90	40 / 30		4#12.5c/22	4#12.5c/22	4#12.5c/22	4#12.5c/22	Estribos xy:2#12.5,Estribos xz:3#12.5,Estribos yz:3#12.5,Estribos diagonais:2#4.2
P7 e P11	Sapata em concreto armado	90x90	40 / 30		4#12.5c/22	4#12.5c/22	4#12.5c/22	4#12.5c/22	



Elemento	Pos.	Diam.	Q.	Dob. (cm)	Retal (cm)	Dob. (cm)	Comp. (cm)	Total (cm)	CA-50-A (kg)	CA-60-B (kg)
P5=P6=P8=P9=P12	1	ø12.5	4	15	83	15	113	452	4.4	
	2	ø12.5	4	15	83	15	113	452	4.4	
	3	ø10	6	30	68		98	588	3.7	
	4	ø4.2	3		115		115	345		0.4
Total+10%:									13.8	0.4
(x5):									69.0	2.0
P7	5	ø12.5	4	15	83	15	113	452	4.4	
	6	ø12.5	4	15	83	15	113	452	4.4	
	7	ø12.5	4		VAR.		VAR.	612	6.0	
	8	ø12.5	4		VAR.		VAR.	612	6.0	
	9	ø10	6	30	66		96	576	3.6	
	10	ø4.2	3		115		115	345		0.4
Total+10%:									26.8	0.4
P11	11	ø12.5	4	15	83	15	113	452	4.4	
	12	ø12.5	4	15	83	15	113	452	4.4	
	13	ø12.5	4		VAR.		VAR.	612	6.0	
	14	ø12.5	4		VAR.		VAR.	612	6.0	
	15	ø10	6	30	66		96	576	3.6	
	16	ø4.2	3		115		115	345		0.4
Total+10%:									26.8	0.4
P10	17	ø12.5	4	15	83	15	113	452	4.4	
	18	ø12.5	4	15	83	15	113	452	4.4	
	19	ø10	6	30	68		98	588	3.7	
	20	ø4.2	3		115		115	345		0.4
Total+10%:									13.8	0.4
P1=P2=P3=P4	21	ø12.5	3		362		362	1086	10.7	
	22	ø12.5	3		357		357	1071	10.5	
	23	ø12.5	2		466		466	932	9.1	
	24	ø4.2	1		419		419	419		0.5
	25	ø4.2	1		417		417	417		0.5
	26	ø16	10	30	110		140	1400	22.0	
	27	ø20	4	30	123		153	612	15.1	
	28	ø4.2	3		315		315	945		1.0
Total+10%:									74.1	2.2
(x4):									296.4	8.8
									ø4.2:	0.0
									ø10:	32.4
									ø12.5:	237.2
									ø16:	96.8
									ø20:	66.4
									Total:	432.8
										12.0
										0.0
										0.0
										0.0
										12.0

Arranques
n#x((aa+bb+cc))
aa
bb
cc

Resumo Aço Fundação	Comp. total (m)	Peso+10% (kg)	Total
Detalhamento fundação			
CA-50-A	502.4	347	
ø10	681.1	735	
ø12.5	56.0	97	
ø16	24.5	67	1246
ø20	98.8	12	
ø4.2	520.3	90	102
Total			1348

Fundação
Fundação
Concreto: C30, em geral
Escala: 1:50

TÍTULO: PROJETO ESTRUTURAL		FORMATO: A - 1	
DETALHAMENTO DA FUNDAÇÃO		FOLHA: 02/04	
ESTÁTUA CRISTO DE SOBRADINHO		LOTE:	
ENDEREÇO: SOBRADINHO - RS		QUADRA:	
BAIRRO:			
PROPRIETÁRIO: _____			
PREFEITURA MUNICIPAL DE SOBRADINHO			
CONTRATANTE: _____			
PREFEITURA MUNICIPAL DE SOBRADINHO			
R.T.: _____			
JOSÉ LUIZ GONÇALVES CREA MG: 65.865/D-MG			
ESCALA:	ÁREA DO LOTE:		DATA:
INDICADA			ABRIL 2022
	ÁREA DA CONSTRUÇÃO:		DESENHO:
			JLG